



RINGHOTEL AM STADTPARK • KURT-SCHUMACHER-STRASSE 43 • 44532 LÜNEN
TEL. 02306.2010-0 • AMSTADTPARK@RIEPE.COM • RIEPE.COM



ALLE WICHTIGEN INFORMATIONEN FÜR IHRE TAGUNGEN & KONFERENZEN

LAGE

An der Nahtstelle von Ruhrgebiet und Münsterland gelegen, 16 km von Dortmund und 52 km von Münster entfernt, bietet die Stadt Lünen neben der günstigen Verkehrslage zur A1 und A2 ein hohes Freizeit- und Naherholungspotenzial. Das moderne Konferenz- & Wellnesshotel ist ruhig am Stadtpark gelegen und 400 m vom Stadtkern Lünens entfernt.

AUSSTATTUNG & EXTRAS

- 124 Zimmer, davon 81 DZ, 38 EZ und 5 Suiten, alle mit Radio, SAT-TV, Minibar, Fön und Zimmersafe,
- 2 behindertenfreundliche Zimmer, 1 Spa-Suite mit privater Sauna, 3 Wellness-Zimmer, 3 Lifte im Haus
- Hallenschwimmbad, 4 Saunen und ein Dampfbad, Fitnessraum
- Spa- und Wellnessbereich mit Massage- & Kosmetikräumen, Raum für Wannenbäder und Private Spa Suite
- 14 Veranstaltungsräume mit insgesamt 1.000 m²
- kostenlose Internetbenutzung per WLAN
- 3 Kegelbahnen, Leihfahrräder
- 400 Parkplätze, davon 130 kostenfrei
- Hotelgarage mit E-Ladesäulen

ESSEN & TRINKEN

- Restaurant, Wintergarten, Palmengarten mit insgesamt 150 Plätzen
- Sonnenterrasse
- Hotelbar „Harlekin“ mit 50 Plätzen, Snacks, Longdrinks, Cocktails
- Festräume für bis zu 350 Personen
- große Bühne für Veranstaltungen und Bankette

TAGUNGSTECHNIK

- Standard-Tagungstechnik:** Leinwand, Flipchart, Pinnwand, WLAN zusätzlich:
- Beamer • Presenter / Laserpointer
- Notebook • LAN, Netzkabel, LAN-Switch
- Videoferenzsystem Logitech
- Digitales Flipchart • Dokumentenkamera

- Moderatorenkoffer • Telefon im Raum
- Mikrofonanlage • Mikrofone: Kabel/Funk/Headset
- TV Flatscreen (mobil) • CD-Player • DVD-Player
- Digitalkamera • Podium • Rednerpult
- Trennwände

Weitere Tagungstechnik gerne auf Anfrage.

TAGUNGSPAUSCHALE

- Konferenzraum mit Standard-Tagungstechnik (Leinwand, Flipchart, Pinnwand, WLAN)
- Kaffee- und Teespezialitäten unbegrenzt im Tagungsfoyer
- Kaffeepause vormittags mit Kaffee, Tee und herzhaftem Imbiss
- Business-Lunch-Buffer oder 3-Gang-Menü mit Suppe, drei Hauptgängen zur Wahl (Fisch, Fleisch, vegetarisch), Salatauswahl und Dessert
- Kaffeepause nachmittags mit Kaffee, Tee und Kuchenauswahl

Preis pro Person ab 60 €

ZUSATZOPTIONEN ALS ERGÄNZUNG

zur oben aufgeführten Tagungspauschale

Zur Begrüßung:

- Kaffee, pro Person 3,50 €
- Kaffee mit 2 halben belegten Brötchen, pro Person 8,50 €

Tagungsgetränke im/vor dem Raum:

- im Tagungsraum große Flaschen Mineralwasser und Apfelsaftschorle sowie im Foyer diverse alkoholfreie Getränke und Säfte ganztags, unbegrenzt pro Person 8,50 € **oder**
- Getränkeabrechnung nach Verbrauch auf die Gesamtrechnung

Getränke zum Mittagessen:

- Softgetränke zum Mittagessen sowie Heißgetränke, unbegrenzt pro Person 5,50 € **oder**
- Getränkeabrechnung nach Verbrauch auf die Gesamtrechnung

Getränke zum Abendessen:

- Softgetränke zum Abendessen sowie Heißgetränke, unbegrenzt pro Person 7 € **oder**
- Getränkeabrechnung nach Verbrauch auf die Gesamtrechnung

Abendessen:

- Abendessen in Buffet-Form*, Teilnahme an den Themenbuffets, z. B. Westfälisch am Dienstag, Italienisch am Mittwoch, Vital am Donnerstag; mit Vorspeisen, Suppe, drei Hauptgängen zur Wahl (Fisch, Fleisch, vegetarisch), Salatauswahl und Dessert, pro Person 27,50 € (*bei geringer Teilnehmerzahl wird ein 3-Gang-Menü serviert)
- 4-Gang-Menü/Buffer, freitags und samstags, mit Vorspeise, Suppe, Salat vom Buffet sowie am Tisch serviertem Hauptgang (drei zur Wahl) und Dessert, pro Person 39 €

Übernachtungs-/Zimmerpreise während einer Tagungsveranstaltung:

- Übernachtung inkl. Frühstücksbuffet, WLAN sowie Nutzung von Sauna- & Fitnessbereich:
- in der Kategorie Standard, pro Person 96 €
- in der Kategorie Komfort, pro Person 106 €
- in der Kategorie Superior, pro Person 116 €

FREIZEIT & RAHMENPROGRAMM

- Besuch des nahe gelegenen Bowling-Centers (Fußweg 7 Minuten)
- Kickerturnier – Spielen Sie mit Ihrer Gruppe ein spannendes Match!
- Minigolf im angrenzenden Stadtpark
- Schatzsuche GeoCaching – Beweisen Sie Kampf- und Teamgeist, Geschick und Wissen.



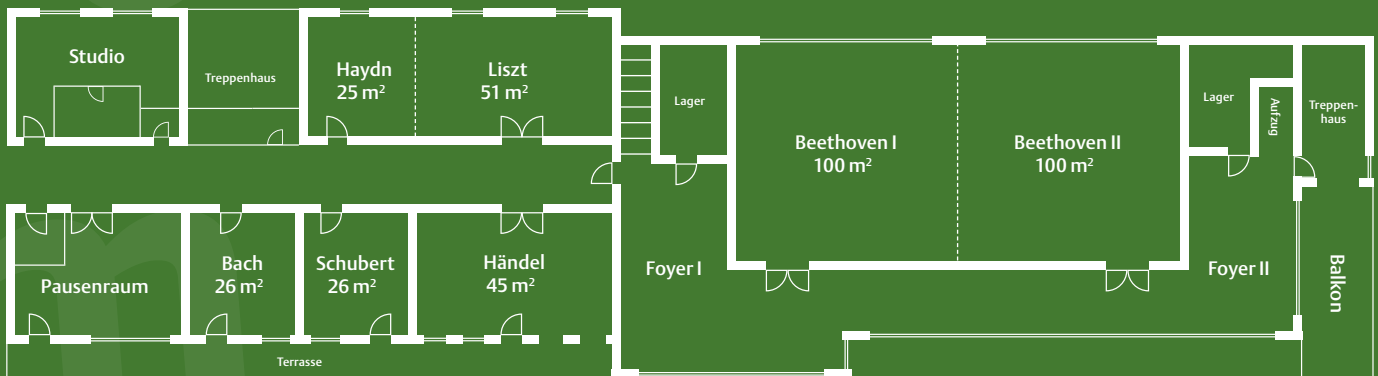
IHRE ANSPRECHPARTNER*INNEN IN LÜNEN

Lena-Kristin Hilgers
 Tel. 02306-2010-0, amstadtpark@riepe.com

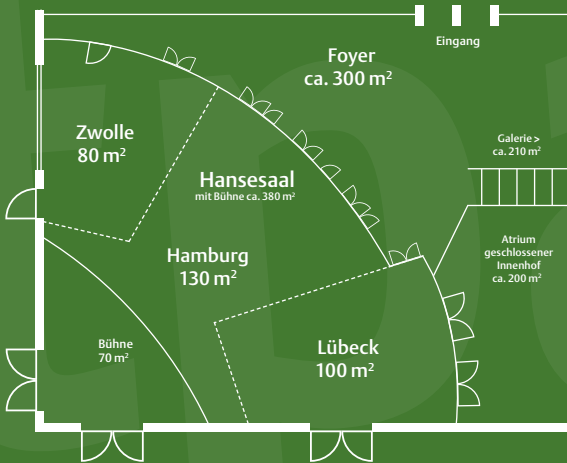


PLANUNG IM DETAIL. 360° BILDER ONLINE AUF RIEPE.COM

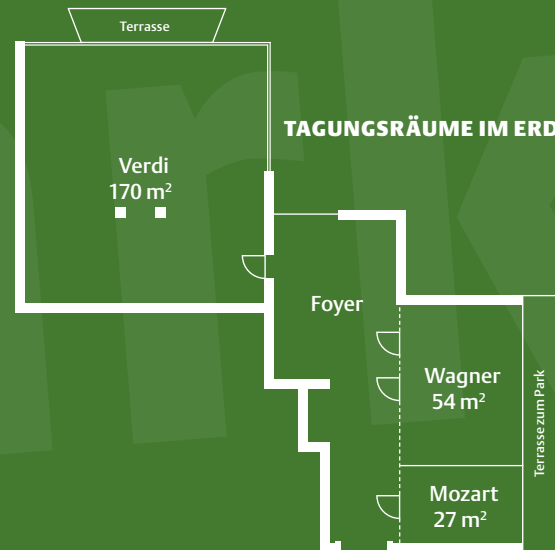
TAGUNGSFORUM 5. ETAGE



VERANSTALTUNGSZENTRUM HANSESAAL



TAGUNGSRÄUME IM ERDGESCHOSS



RINGHOTEL AM STADTPARK

Name des Raumes	Bach	Schubert	Händel	Haydn	Liszt	Haydn + Liszt	Beethoven I	Beethoven II	Beethoven I+II	Hamburg	Lübeck	Zwolle	Hanse-saal komplett	Konfe-renzbüro	Galerie	Verdi	Wagner	Mozart	Mozart, Wagner+ Foyer
Fläche in m²	26	26	45	25	51	76	100	100	200	130 (200)	100	80	470	17	470	170	54	27	121
U-Form Anzahl Personen	-	-	18	-	34	35	35	35	50	45 (60)	40	35	70	-	-	50	25	-	50
parlamentarisch Anzahl Personen	-	-	20	-	28	40	40	40	80	120 (150)	60	50	250	-	-	75	30	-	70
Stuhlleihen Anzahl Personen	-	-	40	-	45	65	40	40	80	180 (200)	100	80	450	-	-	100	60	-	100
Bankett Anzahl Personen	12	12	25	12	30	40	-	-	-	-	-	-	-	8	-	90	40	18	90
Raummaße (L x B x H) in m	5,9 x 4,5 x 2,9	5,9 x 4,5 x 2,9	9,0 x 4,5 x 2,9	9,0 x 5,6 x 2,9	9,0 x 5,6 x 2,9	13,5 x 5,6 x 2,9	10,0 x 10,0 x 3,2	10,0 x 10,0 x 3,2	20,0 x 10,0 x 3,2	Höhe 6 m	Höhe 6 m	Höhe 6 m	Höhe 6 m	4,9 x 4,2 x 2,7	Höhe 4-6 m	14,0 x 12,0 x 3,0	12,0 x 4,5 x 3,0	6,0 x 4,5 x 3,0 m	13,5 x 9,0 x 3,0
Raummiete	130 €	130 €	250 €	130 €	250 €	350 €	410 €	410 €	800 €	950 €	450 €	450 €	1.750 €	130 €	750 €	580 €	260 €	140 €	450 €

Der Hansesaal verfügt über modernste Ton-, Licht- und Bühnentechnik. Die Bühne ist versenkbar, der große Saal schallisoliert teilbar und jeder Raum hat Tageslicht. Das Foyer des Hansesaals (300 m²) hat eine großzügige Getränketheke und Garderobe, ebenso ein Presse-/Konferenzbüro. Für Ausstellungen kann zusätzlich die Galerie (ca. 470 m²/700 €) genutzt werden. Freiluftauditorium bis max. 50 Personen. Für Festakte und große Veranstaltungen kann das städtische Heinz-Hilpert-Theater angemietet werden (Kapazität: 760 Personen in Stuhlleihen; Raummierte auf Anfrage). Die Raummierten entfallen ganz oder teilweise bei Buchung einer Tagungspauschale. Preise inkl. ges. MwSt. Stand September 2023